

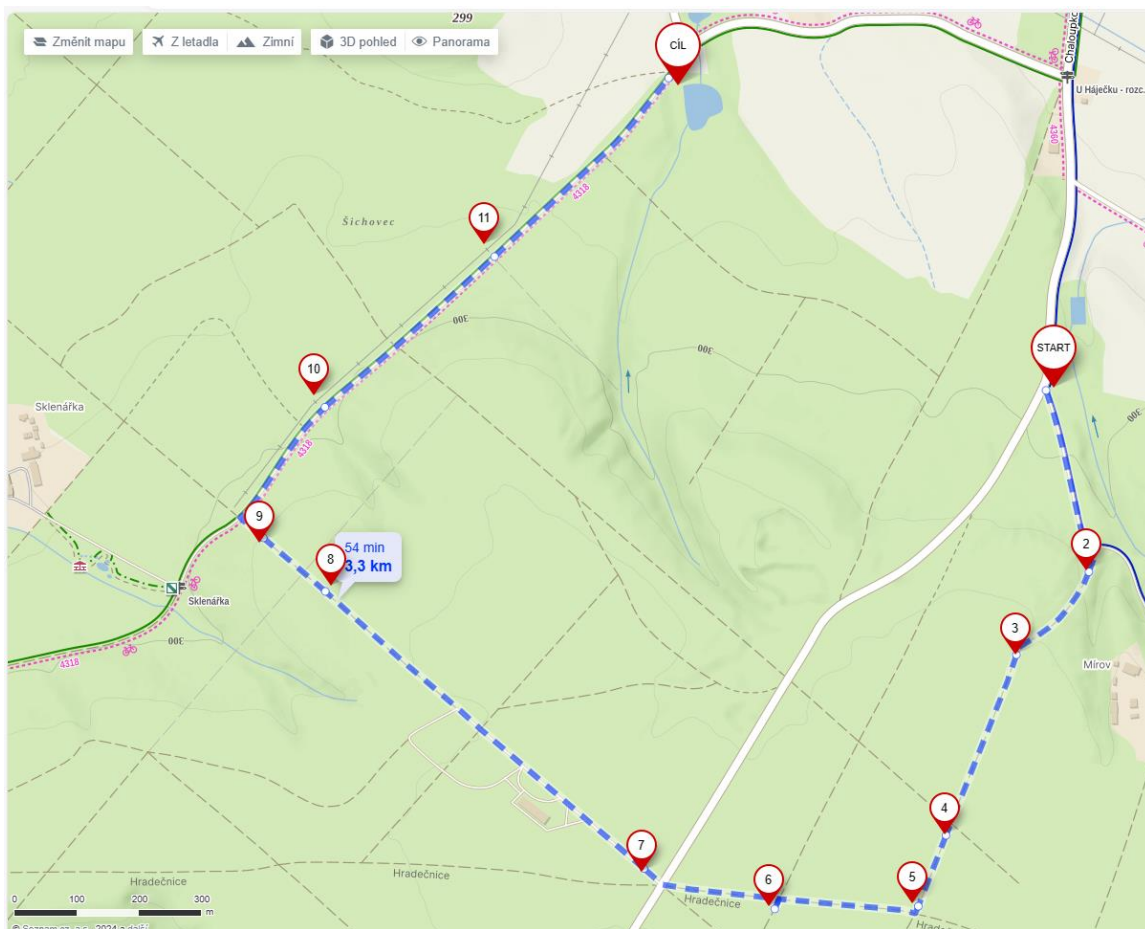
Naučná stezka Městské lesy Kostelec nad Orlicí

Naučná stezka se nachází na okraji města Kostelec nad Orlicí směrem na obec Čermná nad Orlicí, má délku 3,3 km a obsahuje 12 naučných interaktivních tabulí. Trasa je vyznačena turistickou značkou – naučná stezka.



Jednotlivá stanoviště jsou umístěna na trase – viz. mapa

Trasa pěšky: [50.1083744N, 16.1931744E](https://www.mapy.cz/?q=50.1083744N,16.1931744E) ⇒ [50.1127297N, 16.1847417E](https://www.mapy.cz/?q=50.1127297N,16.1847417E) • [Mapy.cz](https://www.mapy.cz)



Naučné interaktivní prvky jsou vyrobeny z certifikovaného dřeva PEFC a ošetřeny ekologickým nátěrem.

Stanoviště 1

Uvítací tabule

- Načtením QR kódu zjistí návštěvníci základní informace a dozvědí se něco málo z historie lesního majetku.

Stanoviště 2

Dřeviny otočné kolo

- Správným otočením kola přiřadíte list a plod ke stromu.
- Na desce je odklopná tabulka se správným řešením pro ověření.
- Rozměry konstrukce jsou přizpůsobené dětem předškolního věku.

Stanoviště 3

Kukátka zvířecí stopy

- Na tomto naučném prvku jsou na vrchní část tabule umístěny obrysy různých zvířat a jejich popis. Ta dolní je osazena kukátko, kolem kterých jsou natištěné zvířecí stopy. Komu stopa patří si ověříte po odklopení kukátka.

Stanoviště 4

Pozorovatelna ptáci kolem nás

- Naučný pult obsahuje 4 frotáže, QR kód s hlasem zvířete a autorské ilustrace.
- Návštěvník si pomocí palce a ukazováčku vytvoří kukátko a hledá maketu.
- Navíc si může odnést jeho otisk (frotáž) a zjistit hlas prostřednictvím [aplikace](#) a QR kódu.
- Frotáž je výtvarná technika přenosu obrázku z šablony na papír, kdy na šablonu položíte papír a obyčejnou tužkou po něm přejíždíte, až se obrázek na papíře objeví.

Stanoviště 5

Frotážový pult po stopách zvěře

- Naučný prvek frotážový pult obsahuje 4 frotáže, autorské ilustrace a QR
- Načtením QR kódu, který naleznete na pultu se dozvíte spoustu dalších informací včetně zvuku zvířete.

Stanoviště 6

Strom jako dům – dub

- Strom jako domov a útočiště lesní fauny.
- Pod 16 odklopnými tabulkami jsou detailní ilustrace a zajímavosti, které se váží k zástupcům živočišné a rostlinné říše a to včetně názvu rodového, druhového a latinského.

Stanoviště 7

Světlý les

- Biotop zobrazuje typické prostředí daného ekosystému a jejich obyvatele.
- Některá zvířata jsou zobrazena v siluetách a úkolem je poznat a najít majitele siluety na otočných tabulkách. Z druhé strany tabulky je možné ověřit správné řešení a dozvědět se zajímavost o živočichovi.
- Obyvatelé biotopu, zobrazení barevně, jsou očíslování a pojmenování ve spodní části desky.

Stanoviště 8

Lesní internet

- Interaktivní naučný prvek o propojení stormů prostřednictvím hub.
- Přehledné informace s kresbami v kostce představí fenomén lesního internetu.

Stanoviště 9

Hlasy lesa

- Naučný prvek obsahuje 16 otočných tabulek s QR kódy s návodem na zvukovou tabuli.
- Tabulky jsou oboustranně potištěné. autorskými ilustracemi zvířat, QR kódy a krátké zajímavosti o nich.
- K lovení hlasů zvíře potřebujete jen mobilní telefon nebo tablet a nainstalovanou [appku Lesní svět](#) - pro [Android](#) a pro [iOS](#).
- Lovem (naskenováním QR kódu) získáte do mobilního zařízení hlas zvířete, ilustraci a zajímavosti o něm.

Stanoviště 10

Mravenci a mraveniště

- Interaktivní naučný prvek odhaluje nejedno tajemství a zajímavost ze života mravenců.
- Na otočných interaktivních tabulkách jsou vysvětleny další zajímavosti ze světa mravenců a mravenišť.

Stanoviště 11

Voda v krajině

- Interaktivní naučný prvek odhaluje význam vody v krajině a napovídá, jak ji zadržovat.
- Na otočných interaktivních tabulkách jsou vysvětleny další zajímavosti.

Stanoviště 12

Biotop rybník

- Biotop zobrazuje typické prostředí daného ekosystému a jejich obyvatele.
- Některá zvířata jsou zobrazena v siluetách a úkolem je poznat a najít majitele siluety na otočných tabulkách. Z druhé strany tabulky je možné ověřit správné řešení a dozvědět se zajímavost o živočichovi.
- Obyvatelé biotopu, zobrazení barevně, jsou očíslování a pojmenování ve spodní části desky.

*Zpracoval Ing. Martin Záveský, 10.3.2024
Jednatel společnosti*

